

---

# **ELO** *enterprise*



**Document Management**

**Archiving**

**Workflow**

# ELO Enterprise Content Management

---

---

---

---

---

# ELO ENTERPRISE CONTENT MANAGEMENT

Sehr geehrte Damen und Herren,

es freut mich, dass Sie sich für unser **ELO** Enterprise-Content-Management (ECM)-System interessieren. Unser Bestreben ist es, Softwarelösungen auf Basis der neuesten ECM-Technologie zu entwickeln, die Ihnen helfen, Ihre Geschäftsprozesse erfolgreicher zu gestalten - an Ihrem eigenen Arbeitsplatz und für Ihr gesamtes Unternehmen. Wir stehen heute einer Vielzahl an Herausforderungen gegenüber: Wir müssen schneller werden, Kosten sparen, die Qualität steigern und letztlich gegen einen immer härter werdenden Wettbewerb bestehen, national aber vor allem auch auf internationaler Ebene. Die Antwort auf diese Herausforderungen lautet: Setzen Sie auf neue und intelligente Technologien, wie das ECM-System **ELOenterprise**.

**ELOenterprise** verbindet spezialisierte Einzellösungen wie zum Beispiel ERP-, CAD- sowie Office-Systeme und schlägt applikationsübergreifend Brücken bis in die kleinste Nische. Dies gewährleistet, dass alle wichtigen Informationen an einem gemeinsamen Punkt zusammenfließen und zur richtigen Zeit an der benötigten Stelle bereit stehen. Hierfür vereint **ELOenterprise** eine Vielzahl an Funktionsmodulen unter einem Dach. Die Stärke liegt in der Modularität und Flexibilität, sich mit jeder Art von System zu verbinden, Information inhaltlich zu erschließen, zu bewerten und nachgelagerten Prozessen oder dem Menschen direkt zur Verfügung zu stellen. Betrachtet wird hierbei der komplette Lebenszyklus einer Information: von der Entstehung bis hin zur Vernichtung. Information Lifecycle Management (ILM) ist eine wichtige Kernaufgabe, die ein ECM-System wie **ELOenterprise** erfüllt. Heute gilt es, zahlreiche gesetzliche Vorschriften (Stichwort: Compliance) im Geschäftsablauf und bei der Handhabung von Information zu berücksichtigen. All dies soll jedoch nicht Ihre Sorge sein. Durch umfassende Funktionalität sorgt **ELOenterprise** für die ordnungsgemäße und den Vorschriften entsprechende Aufbewahrung, Protokollierung und Handhabung sämtlicher Geschäftsdaten.

Die Informationserfassung und Inhaltserschließung ist der Startpunkt eines jeden Geschäftsprozesses. Unabhängig davon, ob es sich hierbei um Papierdokumente, elektronische Office-Dokumente, E-Mails, ERP- oder sonstige Daten handelt. Einer intelligenten und automatisierten Erfassung (Capturing) kommt im Zeitalter der Informationsflut eine immer höhere Bedeutung zu. Nur so lassen sich Aufgaben beschleunigen oder gänzlich automatisieren - und somit auch Fehler minimieren. Die sichere Steuerung nachgelagerter Business-Prozesse erfolgt mit Hilfe der Workflow-Komponente. Zielsicher führt diese Belegut und Daten dem nächsten Arbeitsschritt zu, unabhängig davon, ob es um eine von einem Sachbearbeiter ausgeführte manuelle Tätigkeit oder eine spezialisierte Business-Applikation geht. Die ganzheitliche Betrachtung von Geschäftsprozessen ist heute unumgänglich für eine effiziente und zeitnahe Geschäftsabwicklung. Mit Hilfe von Webportalen und Internetapplikationen lassen sich sowohl Geschäftspartner (Collaboration) als auch Endkunden in den direkten Prozessablauf mit einbeziehen. Die effiziente Abwicklung von Geschäftsprozessen über Unternehmens- und Ländergrenzen hinweg wird in Zukunft noch weiter an Bedeutung gewinnen. Hierfür bedarf es eines leistungsfähigen ECM-Systems wie **ELOenterprise**.

Gerne unterstützen wir Sie mit unseren Lösungen, unserem Know-how und unserer Erfahrung bzw. Expertise - auch im Zusammenspiel mit unseren spezialisierten **ELO Business-Partnern**. Viele zufriedene Kunden bestätigen unseren Anspruch an Qualität und Leistung.

Mit freundlichem Gruß



Karl Heinz Mosbach  
ELO Digital Office GmbH

---

# ARCHITEKTUR DIE LEISTUNG SCHAFFT



## **ELOenterprise - Die ECM-Architektur der Zukunft**

Das herausragende Merkmal von **ELOenterprise** ist dessen durchgängige, auf einem zentralen Repository aufbauende Systemarchitektur, die komplett in Java entwickelte Enterprise-Content-Management-Dienste bereitstellt. Diese sind auf nahezu allen Systemplattformen wie Windows, Linux, UNIX, Solaris usw. verfügbar. Die hohe Skalierbarkeit wird zum einen durch die Fähigkeit, Servercluster zu nutzen, zum anderen durch die beliebig multiplizierbaren modularen Applikations-Server-Dienste erreicht. Möglich wird so auch der Betrieb sehr großer Serverfarmen für Konzerne. Dank der serviceorientierten Architektur (SOA) von **ELOenterprise** lassen sich Content-, Process- und Repository-Dienste auf einfachste Weise mit bereits vorhandenen SOA-fähigen Applikationen verbinden. Über Web Services stellt **ELOenterprise** die Möglichkeit bereit, durchgängige Prozessabläufe, deren Daten und Dokumente sehr rasch und kostengünstig mit anderen Applikationen zu verzahnen.

Für zahlreiche geschäftskritische Applikationen existieren bereits fertige, umfassende Systemintegrationen wie beispielsweise mit SAP, Baan, Navision, Sage Software usw. Die Mächtigkeit der **ELOenterprise** ECM-Suite wird aber vor allem durch deren Funktionsbandbreite bestimmt: Dank der modularen und flexiblen Komponentenstruktur lässt sich mittlerweile nahezu jedes Funktionsfeld mit **ELOenterprise** abdecken. Leistungsfähige Komponenten wie der **ELO** DocXtractor klassifizieren auf intelligente Weise vollautomatisch große Mengen unstrukturierter Eingangsinformationen wie E-Mails, Rechnungen usw. Das **ELO** Workflow-Modul steuert und kontrolliert effizient, ohne Unterbrechung sowie ohne Liegezeiten den Geschäftsablauf, und der **ELO** Archiv-Server sorgt für die rechtskonforme Signatur und Langzeitspeicherung der Daten.

In welche Richtung Sie sich auch bewegen: Mit der **ELOenterprise**-Suite sind Ihre Investitionen gesichert.





*„Wer hohe Türme baut,  
braucht ein gutes Fundament...“*

*„Gleiches gilt für Unternehmen  
und deren Geschäftsprozesse“*

---

# ELO LIFECYCLE MANAGEMENT



## Informationsverfügbarkeit ist der Schlüssel zum Erfolg

Es kommt heute in besonderem Maße darauf an, die benötigte Information zur rechten Zeit am richtigen Ort zu haben. Mit traditionellen Methoden ist dies jedoch nicht mehr zu leisten. Daher bedarf es eines leistungsfähigen ECM-Systems wie **ELOenterprise**, um den Informationsfluss und Lebenszyklus von Dokumenten und Daten effizient, kostengünstig und zeitnah zu managen. Dies umfasst intelligentes Capturing zur Informationserfassung und die nachfolgende ganzheitliche Verwaltung in einem gemeinsamen Repository. Ob Informationen per E-Mail, Post oder intern von den Mitarbeitern oder übergeordneten Fachanwendungen kommen, **ELOenterprise** archiviert nicht nur die Informationen, sondern erfasst diese auch inhaltlich, um sie dann - entweder vollautomatisch oder auf Anforderung - gezielt nachgelagerten Geschäftsprozessen zuzuführen.

Zum einen steuert der **ELOenterprise** Workflow-Server automatisiert und regelbasiert den Informationsfluss in Abhängigkeit des Geschäftsablaufs. Zum anderen stellen leistungsfähige Such- und Recherche-Mechanismen des Repositories die Verfügbarkeit von Wissen und Informationen sicher - und all dies in intelligenter Form. Dies gewährleistet der **ELOenterprise** Archiv- und Content-Server. Abhängig vom Lebenszyklus einer Information und den Anforderungen an eine schnelle Verfügbarkeit ermöglicht das **ELO** ECM-System ein ökonomisches Management der Informationen auf beliebigen Speichersystemen. Dabei werden Daten automatisch umgelagert, und nicht zuletzt wird deren Vernichtung unter Einhaltung aller gegebenen gesetzlichen Vorschriften gesteuert. **ELOenterprise** sorgt mit seiner ILM-Strategie dafür, dass die Unternehmensdaten dem Anwender für seine Arbeit zu möglichst geringen Betriebskosten zur Verfügung stehen.



*„Um vorne mitlaufen zu können,  
muss man nicht nur gut rennen,...*

*...sondern auch rechtzeitig starten“*



---

# ROBUST UND AUSFALLSICHER



## Rechtssicherheit - ein wichtiger Aspekt für **ELO**enterprise

Die Sicherheit und Verfügbarkeit der Unternehmensdaten sind ein nicht zu unterschätzender Aspekt bei der Datenspeicherung. Fehlen klare Konzepte und unternehmensinterne Anweisungen, werden wichtige Dokumente und Informationen oft unstrukturiert im Unternehmen verteilt, gespeichert, gelagert oder gar versehentlich gelöscht. Nicht selten fehlt der Überblick, ob eine Information überhaupt vorhanden bzw. wo sie abgelegt ist. Es existieren Duplikate, unterschiedliche Versionen an verschiedenen Stellen, was den korrekten und schnellen Zugriff erschwert. Dies birgt neben dem Kostenfaktor auch erhebliche rechtliche Risiken. Denn jedes Unternehmen ist heute verpflichtet, die ordnungsgemäße Handhabung, Speicherung und Protokollierung von Unternehmensdaten (wie zum Beispiel von Dokumenten, Belegen, E-Mails, Protokollen) sicherzustellen. Um die unter dem Schlagwort "Compliance" zusammengefassten gesetzlichen Vorschriften (wie digitale Signatur, GDPdU, GoBS, Basel II usw.) zu erfüllen, verfügen ECM-Systeme wie **ELO**enterprise über alle Mechanismen.

**ELO**enterprise unterstützt nachhaltig die komplette Prozesskette, um die regulativen und rechtlichen Vorgaben (wie unveränderbares Speichern, Signieren, Protokollieren usw.) einzuhalten. **ELO**enterprise bietet hierfür Module zur effizienten Speicherung von E-Mails sowie zur GDPdU-konformen Archivierung von ERP- und Belegdaten. Das Funktionsspektrum ermöglicht jedoch auch, die Geschäftsdaten in einem vorgangsbezogenen Gesamtzusammenhang zu sehen und hierfür alle benötigten Informationen zu erfassen und zu speichern. Gerade im Hinblick auf steuerliche Belange sind schon zahlreiche Kundenlösungen geprüft und zertifiziert worden. Ohne **ELO** wäre die Einhaltung rechtlicher Anforderungen oftmals schwieriger und aufwändiger gewesen. Mit **ELO** sind Sie auf der sicheren Seite.





*„Viel unserer Schaffenskraft liegt brach,  
da wir zu Besitzstandswahrern geworden sind“*

*„Die Kunst ist es, Bewährtes mit neuen Technologien  
zum Einsatz zu bringen“*

---

# SCHNELL ANS ZIEL



## Blitzschnelle Prozessverarbeitung mit dem **ELO**enterprise Workflow

Der Unternehmenserfolg wird heute maßgeblich von der Sicherheit und Geschwindigkeit der Unternehmensprozesse beeinflusst. Die Qualität und die Performance, mit denen heute Aufträge bearbeitet, produziert, geliefert bzw. installiert werden, beschreiben in hohem Maße die Leistungsfähigkeit eines Unternehmens. Gut organisierte und automatisierte Prozesse sind der Grundstein eines jeden Unternehmenswachstums. Kein leichtes Unterfangen, betrachtet man die Komplexität, die mittlerweile nahezu alle Geschäftsprozesse prägt. Eine ECM-Lösung wie **ELO**enterprise dient als ideale Basis, um Systemwelten zu verbinden, um Dokumenten- und Informationsflüsse zu automatisieren, zu kontrollieren und gezielt gemäß der Unternehmensanforderungen zu steuern. Schlüsselkomponente hierfür ist der **ELO**-eigene Workflow-Server, mit dessen Hilfe sich Geschäfts- und Prozessabläufe gezielt entsprechend der Unternehmenserfordernisse sowohl intern als auch extern steuern lassen. Ein leistungsfähiges grafisches User-Interface unterstützt bei der Beschreibung der Prozesse.

Standardschnittstellen und die Bereitstellung vordefinierter Portlets erlauben die einfache Integration der Workflow-Funktionalität in eigene Unternehmensportale. Neben den Standardfunktionen lässt sich der **ELO** Workflow auch einfach über Java-Scripts für individuelle Ausprägungen erweitern. Schon im Standard besitzt der **ELO**-eigene Workflow ausgefeilte Fähigkeiten: So können über ein Portal erfasste Aufträge automatisch klassifiziert und ins ERP-System eingestellt werden. Vom Unternehmen erstellte Unterlagen können automatisiert an den Kunden gesendet werden, der dann die nächsten Bearbeitungsschritte beispielsweise direkt aus seinem Outlook-System freigeben kann.

Dank der automatisierten Geschäftsprozesse lassen sich nachhaltig Fehler und Medienbrüche vermeiden. Höhere Qualität und Geschwindigkeit der Prozesse sind die Folge.



*„Der Erfolg des Unternehmens  
liegt im Einzelerfolg seiner Mitarbeiter“*

*„Dies zu bündeln und zusammenzuführen ist die Kunst,  
die ein Unternehmen nach vorne bringt“*



---

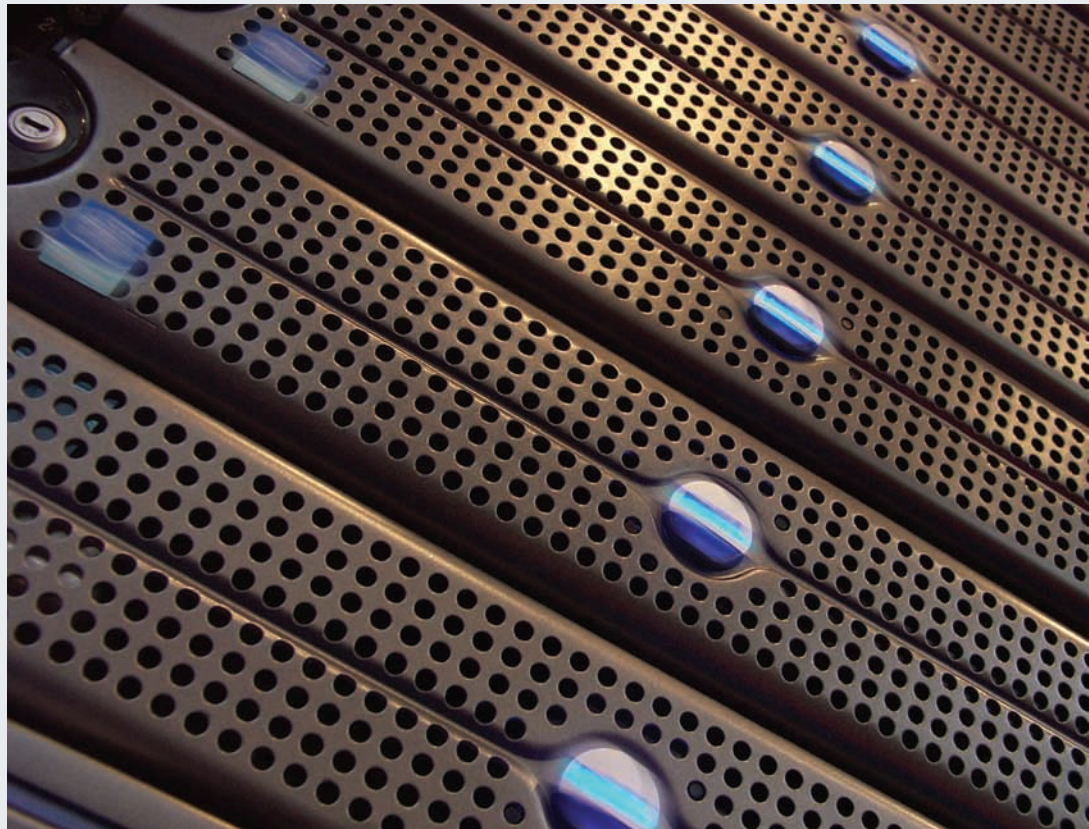
# IM TEAM UND VERNETZT ARBEITEN



## Enterprise Content Management für effektive Teamarbeit

In welchem Bereich wir auch arbeiten, ob im Management, im Vertrieb, in der Buchhaltung, im Marketing oder in der öffentlichen Verwaltung: Allen gemein ist die Abwicklung der Geschäftstätigkeit mit Papier- und digitalen Dokumenten unterschiedlichster Art. Betrachtet man die Mechanismen und Werkzeuge, die uns hierfür zur Verfügung stehen, erkennt man rasch den Mangel an Effektivität. Enorm viel Zeit geht allein durch die Verwaltung der Information an unterschiedlichsten Orten wie dem E-Mail-System, der Papierablage oder dem File-System verloren. Dazu kommt der hohe manuelle Aufwand für die Informationsverwaltung. Abhilfe schafft hier eine durchgängige Enterprise-Content-Management-(ECM)-Plattform wie **ELOenterprise**. Diese verwaltet alle vorhandenen Informationen und Dokumente in einem Repository und stellt leistungsfähige DMS-Funktionalität zur Verfügung, welche die Effizienz und Qualität der täglichen Arbeit nachhaltig steigert.

Dies beginnt mit dem automatischen Erfassen und Zuordnen aller Dokumentenarten in Aufgaben bezogene Sichten und standardisierte Ablagestrukturen. So bietet das ECM leistungsfähige Mechanismen der Teamarbeit wie automatische Versionierung, Protokollierung von Änderungen, Checkin/Checkout bei der Bearbeitung, Mobilität und Replikation wichtiger Daten auf dem Laptop für unterwegs. **ELOenterprise** denkt mit und achtet darauf, dass Daten vollständig versendet werden. Das System erinnert per Wiedervorlage an wichtige Vorgänge und protokolliert Arbeitsschritte für die spätere einfache Nachvollziehbarkeit. Es erschließt durch leistungsfähige Suchmechanismen blitzschnell Informationsinhalte, die an irgendeiner Stelle gespeichert wurden und dringend für die eigene Arbeit benötigt werden. Mit dem richtigen Werkzeug steigern Sie nachhaltig Effektivität und Leistungsfähigkeit Ihrer Organisation.

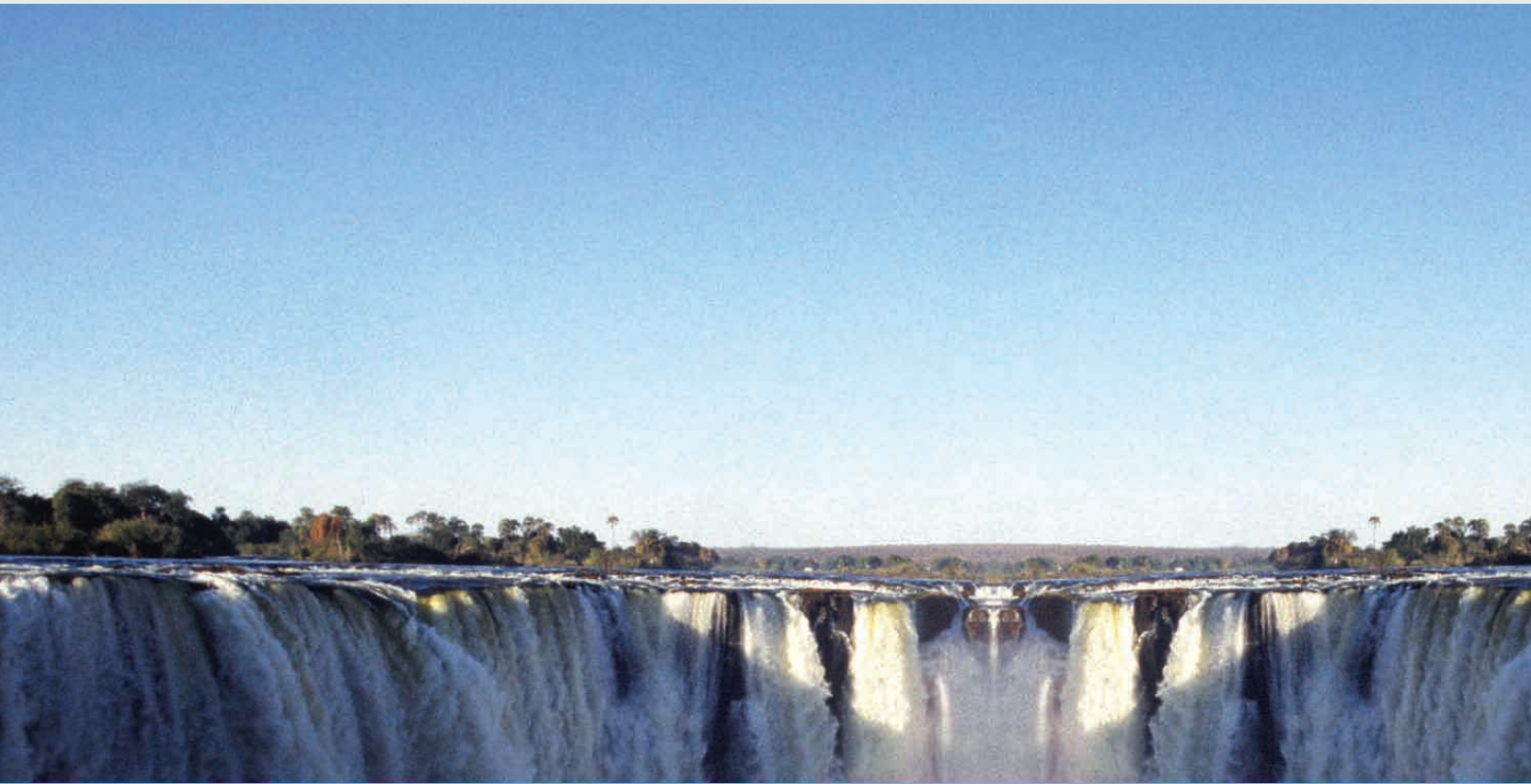


*„Mit dem richtigen Werkzeug  
kann der Mensch viel bewegen“*



---

# GEWINNMAXIMIERUNG IST DAS ZIEL

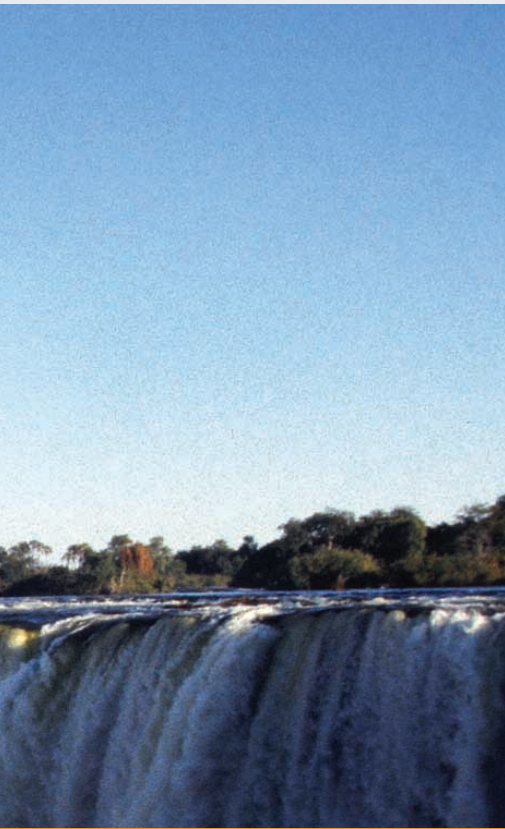


## Intelligente Informationsverarbeitung und Wissensmanagement mit **ELO**enterprise

Zur Bewältigung, Erfassung und Verwaltung der Informationsflut, mit der sich heute jedes Unternehmen konfrontiert sieht, bedarf es leistungsfähiger Mechanismen. Mit den herkömmlichen Bearbeitungsmethoden und Werkzeugen, sprich der manuellen Bearbeitung der Eingangspost sowie der Informationsverwaltung im Dateisystem, ist eine Leistungssteigerung nicht zu erreichen. Der zunehmende Kostendruck lässt aber kaum noch eine andere Wahl. Intelligente Module von **ELO**enterprise schaffen hier Abhilfe: Sie übernehmen bisher mühsam manuell durchgeführte Arbeitsschritte und entlasten den Menschen dadurch nachhaltig. Spezialisiert auf die Verarbeitung großer Belegmengen, verarbeitet das **ELO** DocXtractor-Modul eingehende Dokumente vollautomatisch. Es analysiert Belege und E-Mails eigenständig und extrahiert automatisch inhaltlich wichtige Daten für nachgelagerte Prozesse.

Das Modul basiert auf einer neuronalen Netzdatenbank und ist daher in der Lage, völlig unstrukturiertes Informationsgut zu verarbeiten. Das System ist selbst lernend und verbessert - wenn möglich eigenständig - seine Arbeitsergebnisse. Es ist nicht an Regelbasierte Algorithmen gebunden, was zu einer hohen Flexibilität führt. Das Einsatzspektrum des **ELO** DocXtractor ist vielfältig, so kann beispielsweise der komplette Rechnungseingang mit nachgelagerter Verbuchung automatisiert werden. Wichtige Belegdaten wie Positionen, Rechnungsnummern etc. werden dabei selbstständig vom System extrahiert. Erhebliche Einsparungen an Zeit und Kosten sind die Folge. Ob im Qualitätswesen, der Personalabteilung oder im Vertrieb: Überall wo größere Mengen von Dokumenten eingehen, ist der **ELO** DocXtractor die richtige Wahl, um die Informationen automatisch zu klassifizieren, zu extrahieren und dem richtigen Bearbeitungsprozess zuzuordnen.





*„Hart arbeiten viele, ...*

*... erfolgreich sind jedoch nur diejenigen,  
die auch intelligent arbeiten“*

---

# DIE ZUKUNFT FEST IM BLICK



## Internet und Portaltechnologie eröffnen neue Möglichkeiten

Das Internet als Kommunikationsplattform hat vieles in unserem beruflichen sowie privaten Umfeld revolutioniert. Es stellt heute ein mächtiges Werkzeug für übergreifende Kommunikation und die Abwicklung vielfältigster Geschäftsprozesse dar. Über Unternehmens- und Landesgrenzen hinweg eröffnet es die Möglichkeit, weltweit Geschäftstransaktionen durchzuführen. **ELOenterprise** trägt dieser Entwicklung in besonderem Maße Rechnung. Technologisch basiert die ECM-Suite auf internationalen Standards und Protokollen (JSR 168, HTML, XML usw.), die eine nahtlose Integration in die Internetwelt erlauben. Sie ist durchgängig in Java-Technologie entwickelt, läuft auf nahezu allen Plattformen und lässt sich einfach in Portale und eigene Internetseiten integrieren. Der Vorteil: Informationsinhalte können durchgängig von innen nach außen bereitgestellt oder übernommen werden.

Der komplette Geschäftsprozess kann damit auf einem Repository und einer einheitlichen Datenbasis aufgebaut werden, was doppelte Datenhaltung und Schnittstellenprobleme vermeidet - und damit die Kosten minimiert. Dabei transformiert **ELOenterprise** automatisch die Formate im Sinne einer raschen und komfortablen Geschäftsabwicklung und führt über das Internet bereitgestellte Dokumente und Daten direkt dem internen Geschäftsprozess zu. Das Ergebnis sind neue Geschäftsmodelle sowie neue Möglichkeiten der Zusammenarbeit mit Kunden und Geschäftspartnern. Für eine zeitnahe Abwicklung lassen sich diese nahtlos in den kompletten Unternehmensprozess einbinden, wobei die Datensicherheit jederzeit über spezielle Verschlüsselungs- und Authentifizierungsmechanismen gewahrt ist. Funktionen, die **ELOenterprise** per se bereitstellt.



*„Wer zu neuen Ufern aufbrechen möchte,  
muss die alten verlassen“*

*„Zukunft gestalten heißt,  
neue Technologien zu nutzen“*



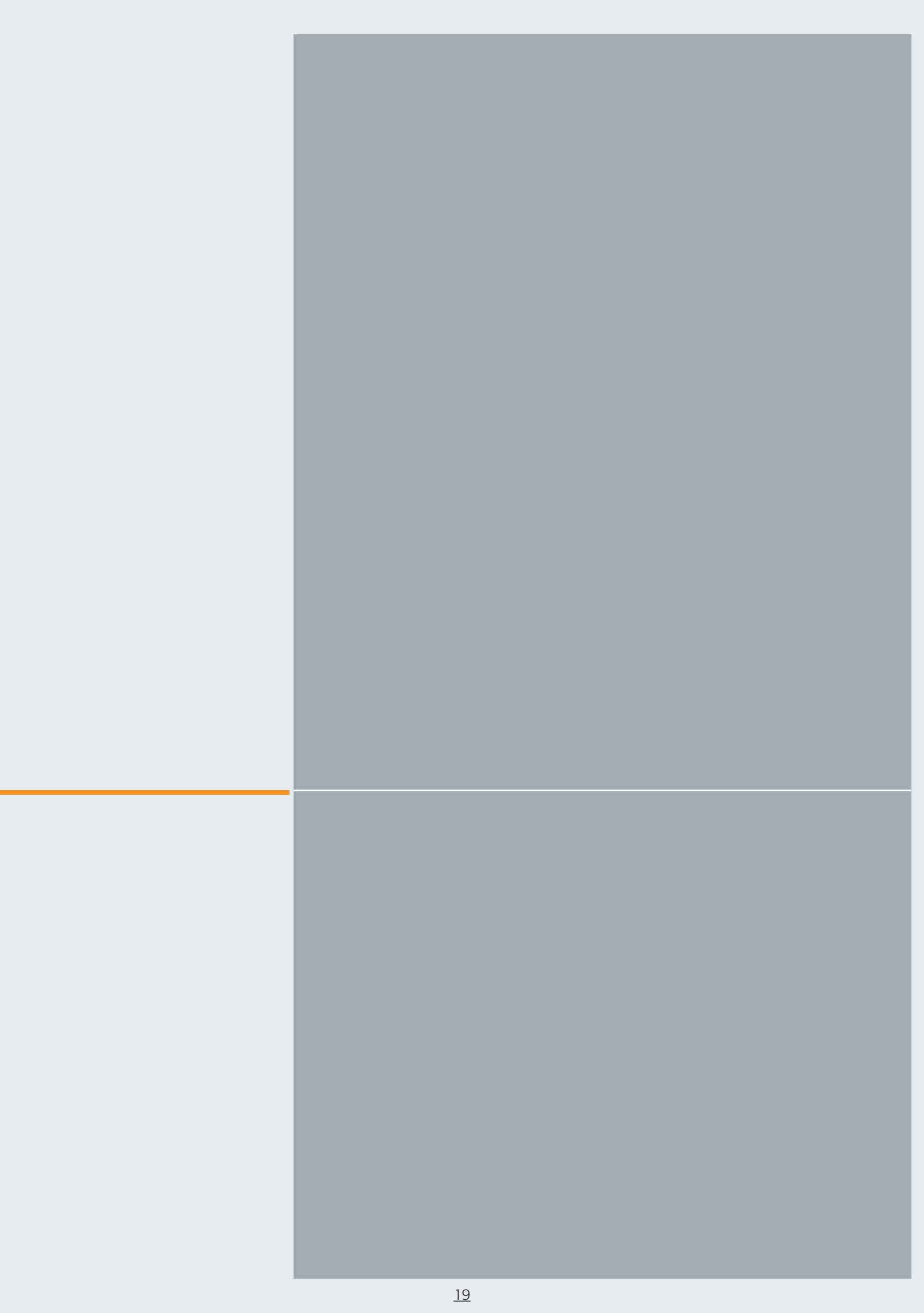
---

Enterprise-Content-Management-Systeme sind heute die Basis, um bestehende Fachapplikationen zu verzahnen sowie Dokumente und wichtige Informationsinhalte in ein gemeinsames Repository zu überführen. Sie sind spezialisiert auf die Verwaltung von unterschiedlichem Content, vor allem auch zur Sicherstellung rechtlicher Anforderungen. Ihre Stärke liegt darin, Geschäftsprozesse komplett von Anfang bis Ende zu begleiten und ohne Medienbruch an jeder Stelle die benötigten Informationsinhalte bereitzustellen. Wo bisher manuelle Bearbeitung angesagt war, bieten sie alle Vorteile der Automatisierung. Das spart Zeit und Kosten.

Heute stellt sich nicht mehr die Frage ob, sondern vielmehr warum wir noch kein ECM-System einsetzen. Der Handlungsbedarf ist an so vielen Stellen sichtbar. Ob es nun um die dringend zu archivierenden E-Mails, die automatische Verarbeitung der Eingangsrechnungen, die zentrale Projektverwaltung oder nur die Abbildung einer digitalen Kunden- oder Auftragsakte geht. All dies birgt so großes Optimierungspotenzial, dass dringender Handlungsbedarf besteht. Den größten Nutzen erzielen Sie, wenn die Lösung optimal auf Ihre eigenen individuellen Geschäftsprozesse abgestimmt ist. Hierfür steht Ihnen ein Team von spezialisierten **ELO Business-Partnern**, aber auch unabhängigen Beratern zur Seite. Verlieren Sie darum keine Zeit und starten Sie jetzt!

Ihre ELO Digital Office GmbH

---



*ELO solutions improve business processes*



Ihr **ELO**-Partner:

Hauptsitz:  
ELO Digital Office GmbH  
Heilbronner Straße 150  
D-70191 Stuttgart  
info@elo.com  
www.elo.com